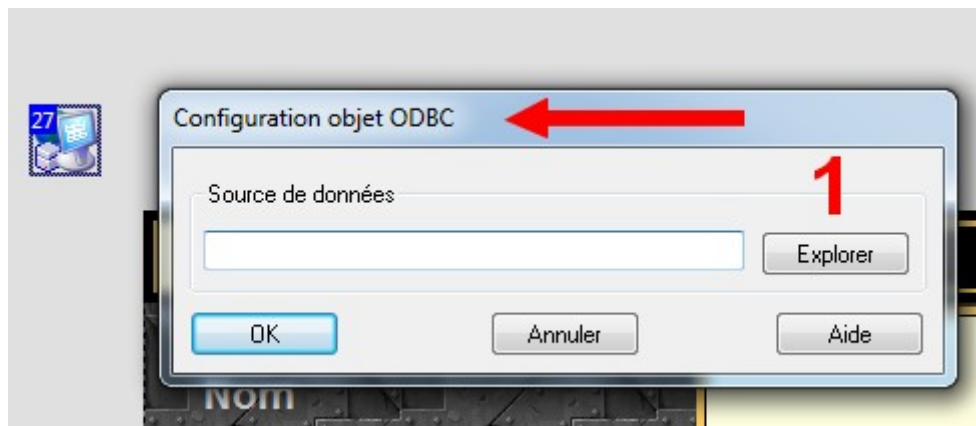


Catalogue

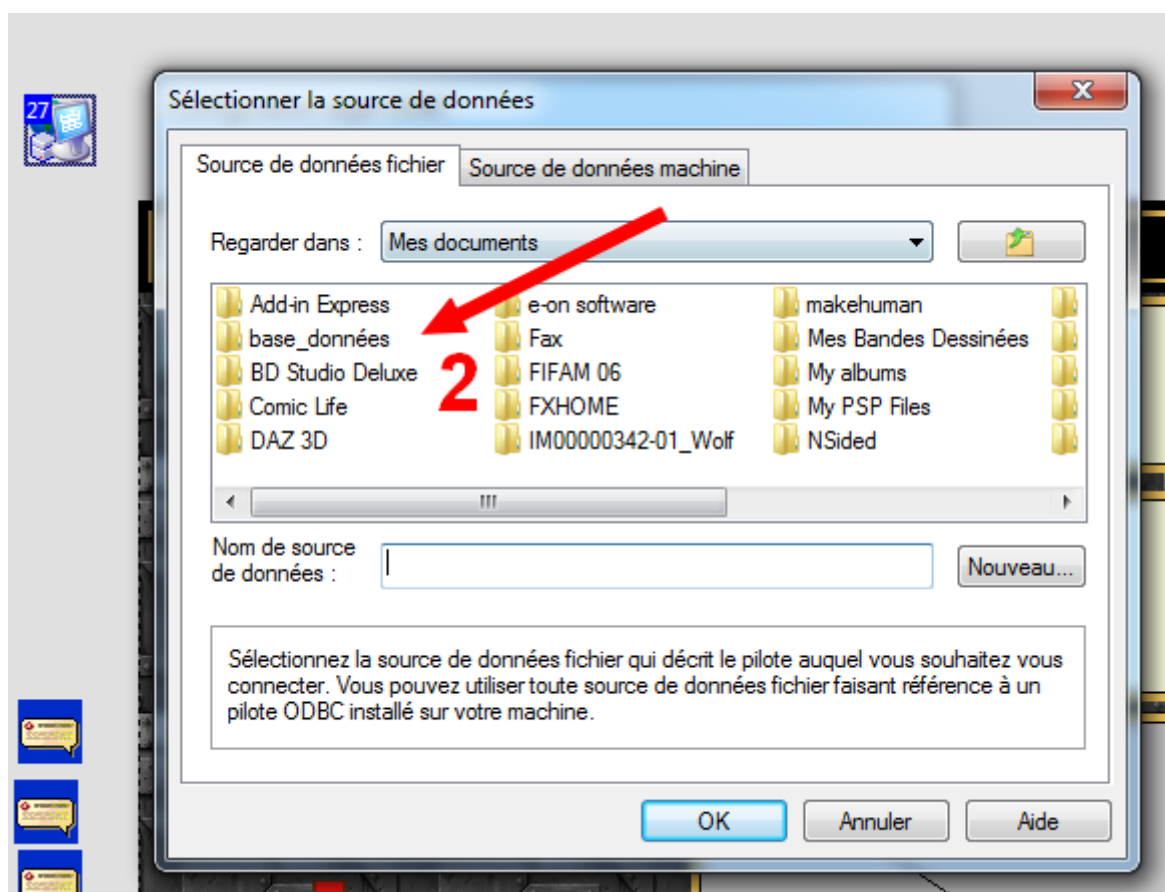
A l'ouverture de l'application, cliquer sur **Continuer** pour avoir accès à la **base de données** ou sur **PDF** pour lire la documentation

******on peut configurer l'objet **ODBC** de façon à ce que l'application ne demande pas le **DSN** **contrainte**, le répertoire de travail de l'application ne doit pas changer de place, sinon, message d'erreur, cf.. plus bas si on ne fait pas la manipulation

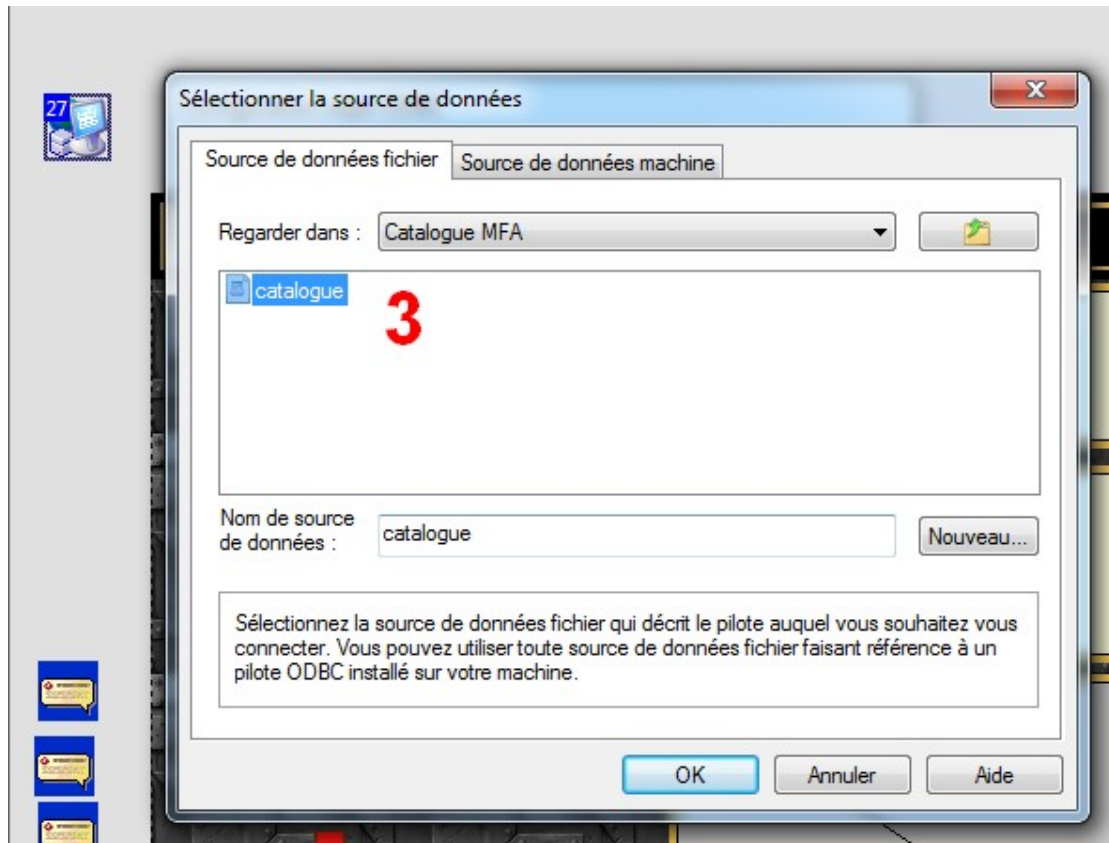
1 clic droit > **Edition** > **Configuration objet ODBC** >> **Source de données / Explorer**



2 >> nouvelle boîte de dialogue **Sélectionner la source de données / Source de données fichier** > chercher **catalogue**

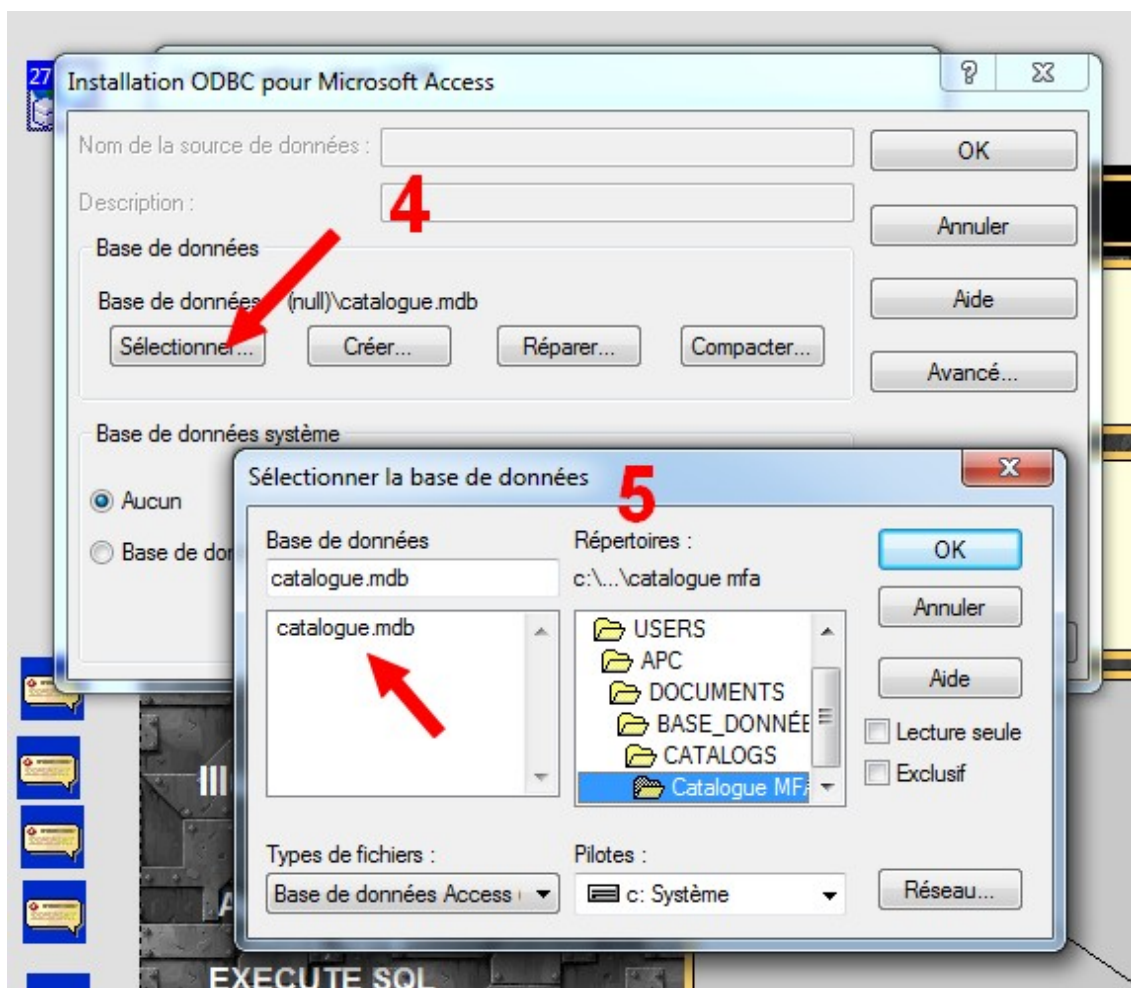


> **3** trouver **catalogue**



4 >> nouvelle boîte de dialogue **Installation ODBC pour Microsoft Access / Sélectionner**

5 >> nouvelle boîte de dialogue **Sélectionner catalogue.mdb**
OK autant de fois jusqu'à la fermeture des boîtes



sinon, si vous ne faites pas la manipulation ci-dessus, on va demander de **Sélectionner la source de données** à savoir un fichier **DSN** : **catalogue.dsn** >> présent dans le répertoire de **Catalogue**, puis, **catalogue.mdb**, aussi présent dans le répertoire de **Catalogue**

quand vous serez dans le catalogue, cliquez sur **Tout sélectionner** et **EXECUTE SQL**, mais il sera vide, à vous de le remplir en entrant les données suivantes :

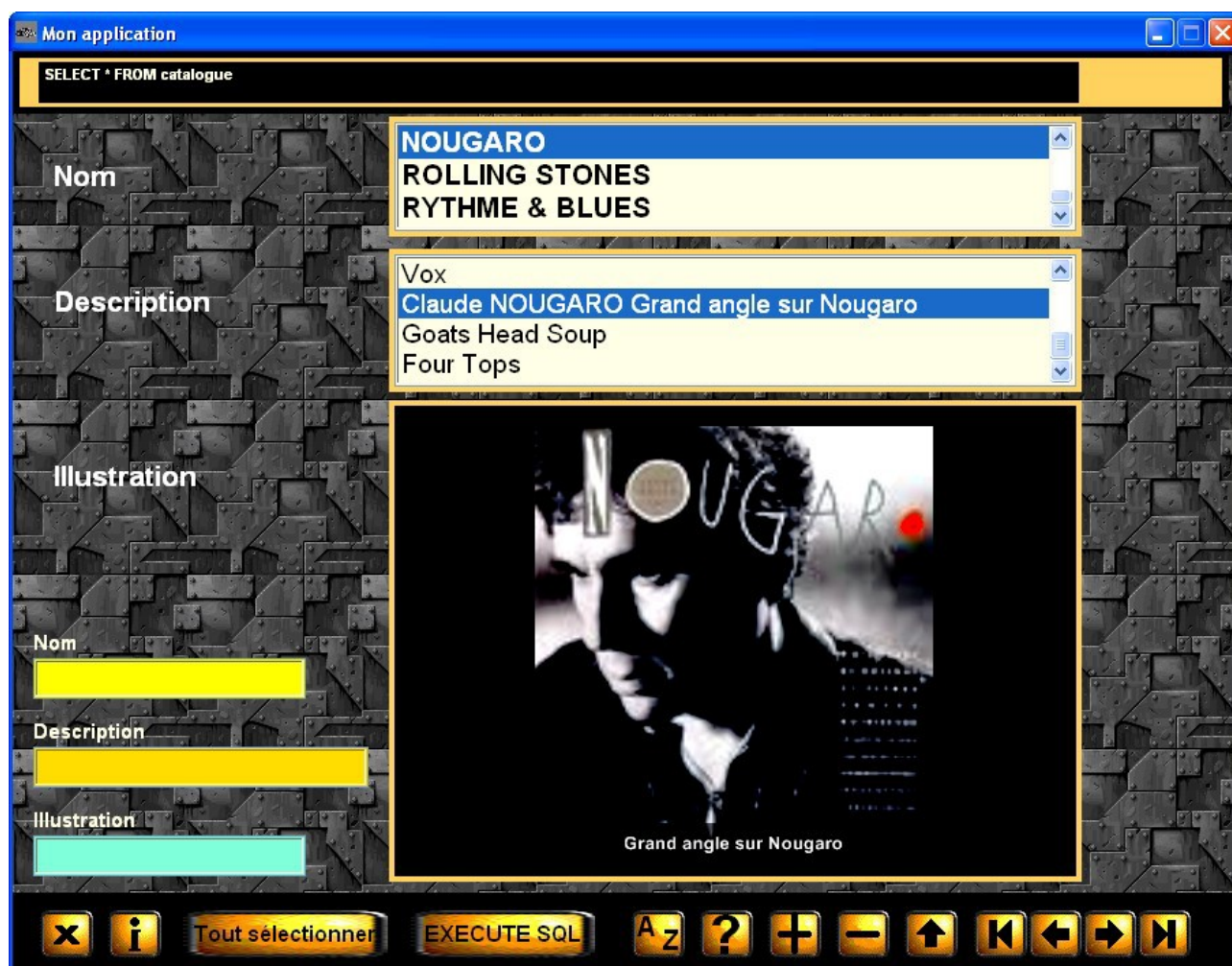
Nom, Description, Illustration

préalablement, préparez les images de vos illustrations - pas trop grandes - et les mettre dans le répertoire **Catalogue**

important : dans le champ **Illustration**, indiquez le nom de l'image avec l'extension : GIF, BMP, PNG, JPG

ensuite, vous pourrez **Trier, Chercher, Ajouter, Supprimer, Modifier** ou **Consulter**, comme un **Diaporama**, votre **catalogue**

important : après chaque choix, cliquer sur **EXECUTE SQL**



dans l'exemple, images proposées, à remplacer par les vôtres